



**WORANTEX**  
Education and Travel Co., Ltd.  
TAT. LICENSE 11/05836

02-374-1300

@wtravel

www.wtravel.co.th

wtravel.co.th



# NX01 CANTON FAIR #126

**AIR MACAU**  
澳門航空



## กวางเจาเทรดแฟร์ 126

“ จูไห่ มาเก๊า เวเนเซียน ดูนานกวางเจาเทรดแฟร์ ”

5 วัน 4 คืน

**20,999.-** เพียง



**รายการดูงานกวางเจาเทรดแฟร์และท่องเที่ยว ครั้งที่ 126**

**เดินทางวันที่ 15-19 ตุลาคม 2562**

**โดยสายการบินระดับ WORLD'S CLASS สะสมแต้ม CIP CLUB**  
**บินสบายกับสายการบินประจำชาติ AIR MACAU (NX)**



**แถมฟรี!! : หมอนรองคอ + กางเกง (แจกให้ที่สนามบิน)**

**วันแรก** สนามบินนานาชาติสุวรรณภูมิ - สนามบินนานาชาติมาเก๊า - เดินทางข้ามด่านสู่เมืองจูไห่  
 สาธารณรัฐประชาชนจีน - ถนนคู่รัก - ซุปเปอร์ตลาดใต้ดินกงเป๋ย

**08.00 น.** คณะมาพร้อมกันที่ **สนามบินนานาชาติสุวรรณภูมิ**  
 อาคารผู้โดยสารขาออกระหว่างประเทศ ชั้น 4 ประตูทางเข้าหมายเลข 8 เคาน์เตอร์เช็คอินแถว Pสายการบิน  
**AIR MACAU (NX)** โดยมีเจ้าหน้าที่ของบริษัทฯคอยให้การต้อนรับและอำนวยความสะดวกก่อนขึ้นเครื่อง

**10.35 น.** นำท่านบินลัดฟ้าสู่ **เขตปกครองพิเศษมาเก๊า** โดยสายการบิน **AIR MACAU** เที่ยวบินที่ **NX 885**  
**\*\*\* เที่ยวบินที่ NX 885 ให้บริการผู้โดยสารด้วยเครื่องบินรุ่น AIRBUS A 320-100**  
**(บริการอาหารและเครื่องดื่มบนเครื่อง)**



**14.25 น.** เดินทางถึง **สนามบินนานาชาติมาเก๊า** เป็นท่าอากาศยานแห่งเดียวใน **เขตบริหารพิเศษมาเก๊า ประเทศ**  
**จีน** ตั้งอยู่ปลายสุดของเกาะไทปา เปิดใช้งานเมื่อปี พ.ศ. 2538 หลังจากนั้นสนามบินแห่งนี้ได้กลายเป็น  
 จุดหมายหลักในการเดินทางระหว่างจีนแผ่นดินใหญ่และไต้หวัน ในปี พ.ศ. 2549 มีผู้โดยสารประมาณ 5 ล้าน  
 คน และมีปริมาณสินค้ากว่า 2 แสนตัน

**หลังผ่านพิธีการตรวจคนเข้าเมืองแล้วนำทุกท่านเดินออกประตูทางออก พบกับมัคคุเทศก์ท้องถิ่นรอรับคณะ**

จากนั้นนำท่านเดินทางข้ามด่านสู่ **เมืองจูไห่ (โดยรถโค้ช)** เมืองจูไห่เป็นเขตเศรษฐกิจพิเศษ 1 ใน 5 ของ  
 ประเทศจีน **จูไห่** ได้รับการยกย่องจากสหประชาชาติให้เป็น **เมืองมหัศจรรย์** แห่งสาธารณรัฐประชาชนจีน  
 (Amazing City in China) ผ่านทางประตูนอกเขตหรือประตูพรมแดนระหว่างจีนและโปตุเกส (**มาเก๊า**) ซึ่งใช้  
 เป็นด่านพรมแดนสู่ประเทศจีนสร้างในปี ค.ศ. 1849 ผ่าน **เข้าสู่จีนแผ่นดินใหญ่**

**\*\*\* เมื่อเดินทางถึงด่านตรวจคนเข้าเมือง รบกวนทุกท่านต้องแลกกระเป๋าสัมภาระของท่านเพื่อความรวดเร็ว\*\*\***

หลังจากนั้นนำท่านนั่งรถผ่านชมทิวทัศน์ของ **ถนนคู่รัก THE LOVER'S ROAD** ถนนเรียบชายหาดที่สวยงาม แสงจะโรแมนติก ซึ่งรัฐบาลเมืองจูไห่ได้ตกแต่งภูมิทัศน์ได้อย่างสวยงามเหมาะสำหรับพักผ่อนหย่อนใจและที่ได้ชื่อว่าถนนคู่รัก ก็เพราะว่าภายในบริเวณถนนริมชายหาดแห่งนี้ได้มีการนำเก้าอี้ หรือม้านั่งซึ่งทำมาสำหรับ 2 คนนั่งเท่านั้นจึงได้ชื่อว่าถนนคู่รัก ปัจจุบันเป็นที่นิยมของเหล่าคู่รัก แวะถ่ายรูปกับสาวงาม **หรีหนี่ จูไห่ฟิชเชอร์เกิร์ล** สาวงามกลางทะเลสัญลักษณ์ของเมืองจูไห่ บริเวณอ่าวเซียงหู เป็นรูปแกะสลักสูง 8.7 เมตร ถือไข่มุกอยู่ริมทะเล



จากนั้นนำท่านสู่ **ตลาดใต้ดินกงเป๋ย** ให้ท่านช้อปปิ้งสินค้านานาชาติเสมือนเดินอยู่ใน LOWU CENTRE ท่านจะสนุกสนานกับการต่อรองสินค้าราคาถูกทั้งกระเป๋า COPY แบรินด์เนมต่างๆ หรือเลือกซื้อเสื้อผ้า ถุงเท้า รองเท้า เครื่องประดับสำหรับทุกเพศทุกวัย



**มือค้ำ**

**รับประทานอาหารค่ำ ณ ภัตตาคาร (พิเศษ!!! เป้าสี+ไวน์แดง)**

**โรงแรมที่พัก LANDMARK HOTEL หรือเทียบเท่าระดับเดียวกัน**

**วันที่สอง** วัดผู้โถว - กวางเจา - ร้านส่งเสริมสินค้าท้องถิ่นตามนโยบายส่งเสริมการท่องเที่ยวภายใต้การควบคุมของรัฐบาลจีน - ชี้อปป์งย่านจางเซี่ยยะจิว

**มือเช้า**

**รับประทานอาหารเช้า ณ ห้องอาหารของโรงแรม (บริการท่านด้วยบุฟเฟต์ของโรงแรม)**

จากนั้นนำท่านสู่ **เมืองกวางเจา (ใช้เวลาเดินทางประมาณ 2-3 ชั่วโมง)**

**มือกลางวัน**

**รับประทานอาหารกลางวัน ณ ภัตตาคาร (มาตรฐานสำหรับคณะทัวร์ โต๊ะละ 8-10 ท่าน)**

**กวางโจว** หรือ **กวางเจา** เป็นเมืองเอกของมณฑลกวางตุ้ง กวางโจวเป็นเมืองใหญ่สุดทางภาคใต้ของจี ซึ่ง เป็นมณฑลซึ่งเป็นที่ตั้งของเขตเศรษฐกิจพิเศษทั้ง 3 แห่งของจีนคือ เซินเจิ้น จูไห่และชัวเถา นอกจากนั้น เมืองกวางโจวยังมีสำเนียงเฉพาะถิ่นที่ถือว่าเป็นมาตรฐานของฮ่องกงและมาเก๊า เรียกว่า สำเนียงกวางโจวอีกด้วย **เมืองกวางโจว** ตั้งอยู่ปากแม่น้ำจูเจียงและเป็นเมืองที่ใหญ่ที่สุดทางตอนใต้ของสาธารณรัฐประชาชนจีน มีความประวัติศาสตร์ยาวนานกว่า 2,800 ปี เป็นจุดเริ่มของเส้นทางสายไหมนครังอดีตและยังคงเคยเป็นเมืองท่าเสรีแห่งแรกและแห่งเดียวที่เปิดต้อนรับชาวตะวันตกที่เข้ามาติดต่อค้าขายกวางโจวแม้จะเป็นศูนย์กลางในการปฏิรูปเศรษฐกิจจีนแต่กวางโจวยังมีภูมิหลังทางประวัติศาสตร์ที่ยาวนานในรูปแบบสถานที่สำคัญต่างๆ ปัจจุบัน กวางโจวมียุทธศาสตร์เป็นเมืองในเขตเศรษฐกิจการค้าที่มีความเจริญรุ่งเรืองมากที่สุดในภาคใต้ของจีนและยังได้รับสถานะเป็นหนึ่งในสามเมืองท่าที่สำคัญที่สุดของจีน อีกทั้งยังเป็นเมืองที่มีผลผลิตโดยรวมมากที่สุดด้วย นอกจากนั้นยังมีการคมนาคมขนส่งที่สะดวกและทันสมัย มีระบบรถไฟใต้ดินครอบคลุมเมืองชั้นในทั้งหมด รวมทั้งด้านภูมิอากาศ อาหารและการดำรงชีวิตตลอดจนความเป็นอยู่ก็มีความคล้ายคลึงกับประเทศไทย



จากนั้นนำท่านเข้า **ชมสินค้าท้องถิ่นตามนโยบายส่งเสริมการท่องเที่ยวภายใต้การควบคุมของรัฐบาลจีน** ประกอบไปด้วย **ร้านหยก** สินค้าโอท็อปของจีนซึ่งมีประวัติและต้นกำเนิดมายาวนาน จากนั้นแวะชมสินค้ายาประจำบ้านของชาวจีน **สมุนไพรป่าฟูหลิง** หรือรู้จักกันในชื่อ **สมุนไพรบัวหิมะ** สรรพคุณหลากหลายแก่น้ำร้อนลวก, แผลไฟไหม้, แกริดสีดวง, ช่องกุงฟุด ฯลฯ

### มือค้า

**รับประทานอาหารค่ำ ณ ภัตตาคาร \*\*อาหารจีนแคะ (มาตรฐานสำหรับคณะทัวร์ โต๊ะละ 8-10 ท่าน)**

หลังอาหารให้ท่านอิสระช้อปปิ้งที่ **ถนนคนเดินจางเซี่ยจิว** ซึ่งเป็นตลาดค้าส่งเสื้อผ้าราคาถูกซึ่งเป็นถนนโบราณที่เชื่อมไปท่าเรือมาก่อน แต่ตอนนี้กลายเป็นถนนคนเดินที่มีของขายมากมาย และสองข้างทางยังมีกิจกรรมทางวัฒนธรรมของชาวท้องถิ่นให้ได้เห็นด้วย ถือเป็นถนนคนเดินชื่อดังของกวางโจว เป็นถนนสั้นๆ สองสายมาเชื่อมต่อกัน บรรยากาศจะคล้ายๆย่านในฮ่องกง บางช่วงของถนนจะมีการปิดถนนและมีการเปิดไฟสว่างไสวสวยงามมากและยังมีร้านอาหาร ร้านค้าต่างๆ มากมายเลยทีเดียว ที่นี่เป็นที่ขายของให้นักท่องเที่ยวดังนั้นราคาจึงสูงกว่าที่อื่นๆ จะคึกคักมากในช่วงกลางคืน



**โรงแรมที่พัก FOSHAN HOLIDAY INN EXPRESS HOTEL หรือเทียบเท่าระดับเดียวกัน**



### วันที่สาม

**เข้าชมงานวางเจาเทรดแฟร์ ครั้งที่ 126 ตามอัธยาศัย**

### มือเข้า

**รับประทานอาหารเช้า ณ ห้องอาหารของโรงแรม (บริการท่านด้วยบุฟเฟต์ของโรงแรม)**

นำท่านเดินทางสู่ **ศูนย์แสดงสินค้านานาชาติกวางเจา** เพื่อเข้า **ชมงานวางเจาเทรดแฟร์ครั้งที่ 126** งานออกจำหน่ายระดับโลก เพื่อให้ท่านได้มองหาช่องทางทางธุรกิจจากผู้ประกอบการมากกว่า 8,000 ราย ที่มาพร้อมกันซึ่งเป็นงานที่ผู้ผลิตรายใหญ่ พบกับผู้ประกอบการในแต่ละมณฑลของจีน รวมทั้งนักธุรกิจทั่วโลกให้ความสนใจ **Chinese Export Commodities Fair** แหล่งรวมสินค้าทุกประเภท

**\*\*\* อิสระท่านรับประทานอาหารกลางวันตามอัธยาศัย**

ได้เวลาอันสมควรพบกัน ณ จุดนัดหมาย

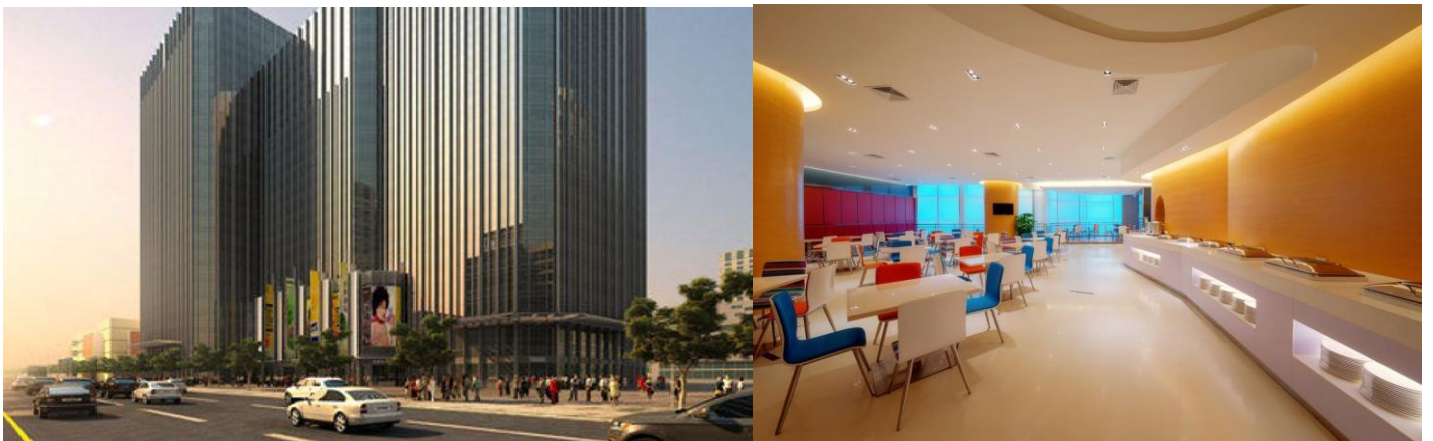


**มือค้ำ**

**รับประทานอาหารค่ำ ณ ภัตตาคาร พิเศษ!!! บริการท่านด้วยบุฟเฟต์นานาชาติ**



**โรงแรมที่พัก Foshan Holiday Inn Express Hotel หรือเทียบเท่าระดับเดียวกัน**



**วันที่สี่**

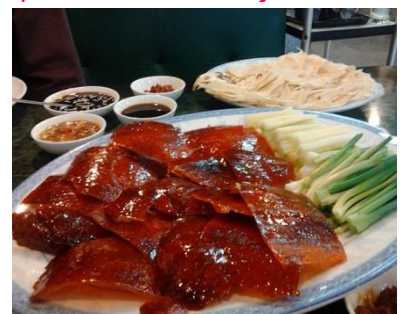
**เข้าชมงานกาชาวจีนเทรดแฟร์ ครั้งที่ 126 ตามอัธยาศัย – จุไห่**

**มือเข้า**

**รับประทานอาหารเช้า ณ ห้องอาหารของโรงแรม (บริการท่านด้วยบุฟเฟต์ของโรงแรม)**

นำท่านเดินทางสู่ ศูนย์แสดงสินค้านานาชาติกาชาวจีน เพื่อเข้าชม **งานกาชาวจีนเทรดแฟร์ครั้งที่ 126** งานออกจำหน่ายระดับโลก เพื่อให้ท่านได้มองหาช่องทางทางธุรกิจจากผู้ประกอบการมากกว่า 8,000 ราย ที่มารวมกันซึ่งเป็นงานที่ผู้ผลิตรายใหญ่ พบกับผู้ประกอบการในแต่ละมณฑลของจีน รวมทั้งนักธุรกิจทั่วโลกให้ความสนใจ **Chinese Export Commodities Fair** แหล่งรวมสินค้าทุกประเภท

**\*\*\* อิสระท่านรับประทานอาหารกลางวันตามอัธยาศัย**



ได้เวลาอันสมควรพบกัน ณ จุดนัดหมาย  
หลังจากนั้นนำท่านเดินทางสู่เมือง **จุไห่**

**มือค้ำ**      **รับประทานอาหารค่ำ ณ ภัตตาคาร (พิเศษ!!! เมนูเปิดปักษ์)**

**โรงแรมที่พัก LANDMARK HOTEL    หรือเทียบเท่าระดับเดียวกัน**

**วันที่นำ >>>> วันศุกร์ที่ 18 ตุลาคม 2562**

**เดินทางกลับสู่มาเก๊า - CITY TOUR มาเก๊า - THE VENETIAN - สนามบินนานาชาติ มาเก๊า - เดินทางกลับประเทศไทย**

**มือเข้า**      **รับประทานอาหารเช้า ณ ห้องอาหารของโรงแรม (บริการท่านด้วยบุฟเฟต์ของโรงแรม)**

นำท่านเดินทางกลับสู่ **มาเก๊า (โดยรถโค้ช)** นำท่านผ่านชม **เจ้าแม่กวนอิมริมทะเล** หรือเจ้าแม่กวนอิมปรางค์ทองสร้างด้วยทองสัมฤทธิ์ทั้งองค์ มีความสูง 18 เมตร หนักกว่า 1.8 ตัน ประดิษฐานอยู่บนฐานดอกบัวงดงามอ่อนช้อยสะท้อนกับแดดเป็นประกายเรืองรองเหลืองอร่ามงดงามจับตา เจ้าแม่กวนอิมองค์นี้เป็นเจ้าแม่กวนอิมลูกครึ่งคือปั้นเป็นองค์เจ้าแม่กวนอิม แต่ว่ากลับมีพระพักตร์เป็นหน้าพระแม่มาเรีย ที่เป็นเช่นนี้ก็เพราะว่าเป็นเจ้าแม่กวนอิมที่โปรตุเกสตั้งใจสร้างขึ้นเพื่อเป็นอนุสรณ์ให้กับมาเก๊าในโอกาสที่ส่งมอบมาเก๊าคืนให้กับจีนนำท่านเลือกซื้อ **สินค้าพื้นเมืองที่ขึ้นชื่อ** เช่น ค็อกกีอัลมอนต์, มะนาวโปรตุเกส, ขนมฟัวจำเมียจำหมู แผ่นสูตรพิเศษ, น้ำมันปลา



**มือกลางวัน**      **รับประทานอาหารกลางวัน ณ ภัตตาคาร (มาตรฐานสำหรับคณะทัวร์ โต๊ะละ 8-10 ท่าน)**

นำท่านชม **วิหารเซนต์ปอล** โบสถ์แห่งนี้เคยเป็นส่วนหนึ่งของวิทยาลัยเซนต์ปอล ซึ่งก่อตั้งในปี 1594 และปิดไปในปี 1762 และเป็นมหาวิทยาลัยตามแบบตะวันตกแห่งแรกของเอเชียตะวันออก โบสถ์เซนต์ปอลสร้างขึ้นในปี 1580 แต่ถูกทำลายถึงสองครั้ง ในปี 1595 และ 1601 ตามลำดับ จนกระทั่งเกิดเพลิงไหม้ในปี 1835 ทั้งวิทยาลัยและโบสถ์ถูกทำลายจนเหลือแต่ด้านหน้าของตึกฐานโบสถ์ส่วนใหญ่ และบันไดหน้าด้านหน้าของตึกแสดงให้เห็นถึงสไตล์ผสมระหว่างตะวันออกและตะวันตกและมีอยู่ที่นี่เพียงแห่งเดียวเท่านั้นในโลก



จากนั้นนำท่านชมย่าน **เซนาโดสแควร์** ถือได้ว่าเป็นทำเลทองทางธุรกิจของมาเก๊าเพราะรวบรวมสินค้าคุณภาพและร้านค้าต่างๆ ไว้มากมาย มีเสื้อผ้าทุกแบบทุกสไตล์ และยังมีสินค้าจากโรงงานผู้ผลิตสินค้าต่างๆ ของมาเก๊าวางขายอยู่ด้วย เรียกว่าช้อปปิ้งที่นี่แห่งเดียวก็คุ้มเกิน

นำท่านเยี่ยมชม **THE VENETIAN MACAU** โรงแรมคาสีโนหรูระดับ 6 ดาว เชิญท่านสัมผัสบรรยากาศของลาสเวกัสแห่งใหม่ของเอเชียภายในพร้อมสรรพด้วย สิ่งอำนวยความสะดวกที่ให้ความบันเทิง และสถานที่ช้อปปิ้งที่แกรนด์แคนแนลช้อปปิ้ง พบกับร้านค้าแบรนด์เนมชื่อดังมากกว่า 350 ร้าน ให้ท่านได้สัมผัสกับภัตตาคารกว่า 30 แห่ง เพื่อลิ้มลองเมนูต่างๆ ที่ท่านชื่นชอบท่านสามารถนั่งเรือกอนโดล่าล่องไปตามคลองเวนิซภายในโรงแรม



**\*\*\* อิสระท่านรับประทานอาหารค่ำตามอัธยาศัย**  
ได้เวลาอันสมควรพบกัน ณ จุดนัดหมาย

นำทุกท่านเดินทางสู่ สนามบินนานาชาติมาเก๊า

19.00 น.

เพื่อทำการเช็คอินตัวเครื่องบินและสัมภาระเพื่อเตรียมตัวกลับประเทศไทย  
 เหนือฟ้ากลับสู่ ประเทศไทย โดยสายการบิน AIR MACAU เที่ยวบินที่ NX 882  
 ให้บริการผู้โดยสารด้วยเครื่องบินรุ่น AIRBUS A 320-100  
 (บริการอาหารและเครื่องดื่มบนเครื่อง)



20.50 น.

คณะเดินทางถึง สนามบินนานาชาติสุวรรณภูมิ กรุงเทพฯ โดยสวัสดิภาพและความประทับใจ

■■■■■■■■■■ ขอขอบพระคุณทุกท่านค่ะ ■■■■■■■■■■

**อัตราค่าบริการ \*\*\* สำหรับ 20 ท่านขึ้นไป (เด็กหมายถึง 2-11 ปี)**

กำหนดการเดินทาง	ผู้ใหญ่ ห้องละ 2-3 ท่าน	1 เด็ก 2 ผู้ใหญ่ เด็กมีเตียง	1 เด็ก 2 ผู้ใหญ่ เด็กไม่มีเตียง	พักเดี่ยว เพิ่ม
15-19 ตุลาคม 2562	20,999.-	20,999.-	20,999.-	4,500.-

**อัตราค่าบริการนี้รวม >>>>>**

- ค่าตัวเครื่องบิน ไป-กลับ สายการบิน AIR MACAU
- ค่าธรรมเนียมทำบัตรเข้างาน ในกรณีที่ท่านไม่เคยทำบัตรเข้างานมาก่อน กรณีเคยเข้างานมาแล้ว แต่ทำบัตรหาย ต้องชำระเพิ่ม 200 หยวน
- ค่าธรรมเนียมวีซ่าเข้าประเทศจีนแบบหมู่คณะ (เฉพาะพาสปอร์ตไทยเท่านั้น) กรณีท่านที่มีวีซ่าจีนอยู่แล้วทางบริษัทไม่สามารถทำคืนค่าใช้จ่ายในส่วนนี้ได้เนื่องจากค่าใช้จ่ายดังกล่าวเป็นการบริการแบบหมู่คณะ
- ค่าเข้าชมสถานที่ต่างๆ ตามรายการ
- ค่าที่พักตามระบุในรายการ พักห้องละ 2-3 ท่าน ตามโรงแรมที่ระบุหรือเทียบเท่า
- ค่ารถรับ-ส่ง และนำเที่ยวตามรายการ
- ค่าภาษีสนามบินทุกแห่งที่มี
- ค่าจ้างมัคคุเทศก์คอยบริการตลอดการเดินทาง
- ค่าน้ำหนักกระเป๋าสัมภาระโหลดลงใต้ท้องเครื่อง \*\*\* ท่านละไม่เกิน 20 กิโลกรัม ทั้งขาไป-กลับ \*\*\* (ตามเงื่อนไขของสายการบิน) และสัมภาระหิ้วขึ้นเครื่องน้ำหนักไม่เกิน 7 กิโลกรัม
- ค่าประกันอุบัติเหตุระหว่างเดินทาง วงเงินท่านละ 1,000,000 บาท (เงื่อนไขตามกรมธรรม์)

**อัตราค่าบริการนี้ไม่รวม >>>>>**

- ค่าธรรมเนียมที่ปคนขับรถและไกด์ท้องถิ่นท่านละ 150 หยวน / ท่าน / ทริป
- ค่าธรรมเนียมทำบัตรเข้างาน ในกรณีที่ท่านเคยมีบัตรแล้วสูญหาย 200 หยวน
- ค่าใช้จ่ายส่วนตัว อาทิ ค่าทำหนังสือเดินทาง, ค่าโทรศัพท์ส่วนตัว, ค่าซักรีด, มินิบาร์ในห้อง, รวมถึงค่าอาหาร และเครื่องดื่มที่สั่งเพิ่มนอกเหนือรายการ (กรุณาติดต่อหัวหน้าทัวร์หรือมัคคุเทศก์ท้องถิ่น)

- ค่าภาษีมูลค่าเพิ่ม 7% และค่าภาษีหัก ณ ที่จ่าย 3% (บวกราคาเพิ่มในกรณีที่ท่านต้องการใบกำกับภาษี VAT หรือออกใบเสร็จในชื่อบริษัท ห้างร้าน องค์กร ฯลฯ)
- ค่าน้ำหนักกระเป่าสัมภาระที่หนักเกินจากสายการบินกำหนด (ปกติ 20 กก.)
- ค่าวีซ่าสำหรับพาสปอร์ตต่างดาว
- ค่าปรับ ค่าเสียหายต่างๆ อันเกิดจากการกระทำและการละเมิดกฎหมายในท้องถิ่นนั้นๆ โดยตัวของท่านเอง เช่น การทิ้งขยะ สุบบุหรี่ ในสถานที่ต้องห้ามที่มีการแจ้งเตือนโดยป้ายหรือสัญลักษณ์ใดๆ อย่างชัดเจน

>>>> เพื่อประโยชน์ของท่านทางบริษัทฯ ขอรบกวนท่านได้อ่านและทำความเข้าใจรายละเอียดรวมถึงเงื่อนไขต่างๆ ที่ได้ระบุไว้ในท้ายโปรแกรมนี้ หลังจากท่านชำระค่าใช้จ่ายเพื่อยืนยันการใช้บริการเข้ามาแล้ว

**\*\*\* ทางบริษัทฯ ถือว่าท่านได้ยอมรับ ยินยอมและยินดีปฏิบัติตามรายละเอียดต่างๆ ที่ได้ระบุไว้**

**\*\*ถ้าไม่สามารถใช้วีซ่ารูปได้ ทาง บริษัท ต้องทำวีซ่าเดี่ยวให้กับลูกค้า โดยมีค่าใช้จ่ายโดยเรียกเก็บเพิ่มค่าวีซ่าเดี่ยวท่านละ 1,700 บาท\*\***

**และสำหรับท่านที่เคยไป 20 ประเทศเหล่านี้มาก่อนต้องยื่นวีซ่าเดี่ยวเท่านั้น**  
**อิสราเอล อัฟกานิสถาน ปีกีสถาน เดอกีสถาน TURKMENISTAN อิหร่าน ตุรกี อียิปต์**  
**ซาอุดีอาระเบีย เลบานอน จอร์แดน อินเดีย EI AND LEAH ลิเบีย สุลต่าน**

>>>> เพื่อประโยชน์ของท่านทางบริษัทฯ ขอรบกวนท่านได้อ่านและทำความเข้าใจรายละเอียดรวมถึงเงื่อนไขต่างๆ ที่ได้ระบุไว้ในท้ายโปรแกรมนี้ หลังจากท่านชำระค่าใช้จ่ายเพื่อยืนยันการใช้บริการเข้ามาแล้ว

**\*\*\* ทางบริษัทฯ ถือว่าท่านได้ยอมรับ ยินยอมและยินดีปฏิบัติตามรายละเอียดต่างๆ ที่ได้ระบุไว้**

**หมายเหตุ**

ทางบริษัทฯ ขอสงวนสิทธิ์ในกรณีที่ลูกค้าทุกท่านในกรุ๊ปต้องลงร้านต่างๆ อาทิ ร้านหยกหรือร้านสมุนไพรร เนื่องจากเป็นร้านส่งเสริมสินค้าของประเทศตามนโยบายการท่องเที่ยวภายใต้การควบคุมของรัฐบาล ซึ่งมีส่วนช่วยในการสนับสนุนค่าใช้จ่ายในส่วนต่างๆ ของโปรแกรมทัวร์ที่ท่านเดินทาง **ทั้งนี้การตัดสินใจซื้อหรือไม่นั้น ขึ้นอยู่กับดุลพินิจของลูกค้าทุกท่านไม่มีการบังคับขู่เข็ญแต่ประการใด** แต่ถ้าหากท่านยืนยันที่จะไม่ลงร้านที่บรรจุอยู่ในโปรแกรมทัวร์ กรุณาแจ้งทางบริษัทก่อนทุกครั้ง มิเช่นนั้นแล้วท่านจำเป็นต้องเสียค่าใช้จ่ายเพิ่มท่านละ 500 หยวน ต่อ 1 ร้าน

**ข้อกำหนด >>>>>**

1. กำหนดการตามรายการข้างต้นสามารถปรับเปลี่ยนได้ตามความเหมาะสม ทั้งนี้ขึ้นอยู่กับปัจจัยต่างๆ เช่น สภาพอากาศ การจราจร และเหตุสุดวิสัยอื่นๆ หรือขึ้นอยู่กับเวลาในแต่ละสถานที่ของผู้ร่วมเดินทางทุกท่าน ซึ่งตัวแทนของบริษัทคือหัวหน้าทัวร์จากประเทศไทย หรือมัคคุเทศก์ท้องถิ่น ยินดีที่จะดำเนินรายการที่ระบุไว้ตามกำหนด เพื่อให้ผู้ร่วมเดินทางทุกท่านเกิดความพอใจและประทับใจมากที่สุดโดยจำเป็นอย่างยิ่งที่จะต้องได้รับความร่วมมือจากผู้ร่วมเดินทางทุกท่านเป็นสำคัญ
2. ชื่อโรงแรมที่ระบุไว้เป็นโรงแรม **\*\*ในมาตรฐานระดับเทียบเท่า** ที่ทางบริษัทฯ จัดให้บริการตามงบประมาณของรายการข้างต้น ทั้งนี้ขึ้นอยู่กับผู้เดินทางว่ายืนยันใช้บริการช้าหรือเร็ว ในกรณีที่โรงแรมที่ระบุไว้เต็ม ทางบริษัทฯ ต้องขอสงวนสิทธิ์เปลี่ยนเป็นโรงแรมในระดับเทียบเท่าระดับเดียวกัน อนึ่งหากท่านมีประสงค์จัดเป็นคณะส่วนตัว (กรุ๊ปเหมา) ท่านสามารถติดต่อเจ้าหน้าที่ได้ตลอดเวลา
3. รูปภาพประกอบรายการนั้น ทางบริษัทฯ นำมาใช้เป็นตัวอย่างเพื่อให้ท่านเห็นภาพว่าสถานที่หรืออาหารที่จัดให้บริการประมาณนี้ จึงขอเรียนแจ้งให้ท่านทราบว่า ของจริงอาจมีการเปลี่ยนแปลงไปบ้างไม่ตรงตามรูปภาพประกอบทั้งหมด 100%
4. หากวันเดินทางตามรายการตรงกับช่วงวันหยุดยาวหรือวันหยุดนักขัตฤกษ์ อาจมีการเปลี่ยนแปลงในเรื่องของการนัดหมายเพื่อป้องกันเหตุสุดวิสัยต่างๆ ที่อาจก่อให้เกิดความเสียหายต่อผู้ร่วมเดินทางทุกท่าน ทางบริษัทฯ ขอรบกวนท่านยืนยันให้แน่ชัดอีกครั้งจากทางเจ้าหน้าที่ที่ท่านได้ติดต่อ 2-3 วันก่อนเดินทาง
5. หากท่านถูกเจ้าหน้าที่ตรวจคนเข้าเมืองทั้งของฝั่งไทย และต่างประเทศปฏิเสธการเข้า-ออกประเทศ อันเนื่องมาจากสาเหตุส่วนบุคคล ขึ้นอยู่กับดุลพินิจของเจ้าหน้าที่ในการพิจารณา อันเป็นเหตุการณที่อยู่นอกเหนือความรับผิดชอบ ทางบริษัทฯ ขอสงวนสิทธิ์ที่จะรับผิดชอบหรือคืนค่าใช้จ่ายใดๆ



6. รายการท่องเที่ยวต่างประเทศแต่ละประเทศจะแตกต่างกันไป ตามนโยบายการส่งเสริมหรือสนับสนุนสินค้าภายในประเทศภายใต้การดูแลของรัฐบาลประเทศนั้นๆ เนื่องจากร้านต่างๆ ดังกล่าวมีส่วนร่วมช่วยในการสนับสนุนค่าใช้จ่ายบางส่วนในรายการ ดังนั้นแล้วทางบริษัทฯ ขอเรียนแจ้งให้ผู้ร่วมเดินทางทุกท่านต้องลงร้านต่างๆ ที่ระบุไว้ในรายการ ทั้งนี้ การตัดสินใจอุดหนุนสินค้าเหล่านั้นขึ้นอยู่กับดุลยพินิจ ความพอใจและเต็มใจของแต่ละท่าน ไม่มี การบังคับขู่เข็ญแต่ประการใด แต่หากท่านยืนยันที่จะไม่ลงร้านตามรายการ ท่านจะต้องแจ้งกับทางบริษัทฯ เนื่องจาก จำต้องเสียค่าใช้จ่ายเพิ่มเติมเพื่อทดแทนในส่วนเดิมที่ร้านต่างๆ เหล่านั้นต้องสนับสนุน โดยปกติทั่วไปหากไม่ลงร้าน จะต้องเสียค่าใช้จ่ายเพิ่มดังนี้

1. **ฮ่องกง 500 HKD / ร้าน / ท่าน**
2. **จีน 500 RMB / ร้าน / ท่าน**
3. **มาเก๊า 500 MOP / ร้าน / ท่าน**
4. **เกาหลี 100 USD / ร้าน / ท่าน**

หากท่านประสงค์ไม่ลงร้านแต่ไม่แจ้งกับทางบริษัทฯ ก่อนเดินทาง ทางบริษัทฯ ต้องขอภัยในการร้านต่างๆ อาจเรียกเก็บท่านเพิ่มในจำนวนที่มากกว่าที่ระบุไว้ข้างต้น ณ ต่างประเทศ

7. กรณีที่ท่านจัดเป็นคณะส่วนตัว(กรุ๊ปเหมา) เพื่อศึกษาดูงานไม่ว่าภาคส่วนใดๆ ครอบคลุมท่านแจ้งกับทางบริษัทฯ ก่อนยืนยันสำรองที่นั่งทุกครั้ง เนื่องจากการศึกษาดูงานบางประเภทจำเป็นต้องใช้มัดคฤเทศก์ท้องถิ่นที่ต้องมีความชำนาญเฉพาะด้าน
8. รายการอาหารที่ระบุไว้ในกำหนดการนั้น ทางบริษัทฯ จัดบริการตามมาตรฐานทั่วปรกติ หากท่านจำเป็นต้องรับประทานอาหารเฉพาะ เช่น เจ, มังสวิรัติ, มุสลิม, ฮาลาล หรือแพ้อาหารชนิดใดๆ ครอบคลุมท่านแจ้งกับเจ้าหน้าที่ก่อนเดินทางทุกครั้ง

## การยืนยันสำรองที่นั่ง >>>>

- ชำระยอดมัดจำตามจำนวนที่ระบุใน **INVOICE (ใบแจ้งหนี้)** เพื่อยืนยันการสำรองที่นั่งท่านละ **10,000.-บาท**

### 1. การชำระโดยเงินสด

ในกรณีที่ท่านสะดวกและสามารถเดินทางเข้ามาชำระ ณ บริษัท ได้ด้วยตัวท่านเอง

### 2. การชำระโดยการทำธุรกรรมผ่านธนาคาร

หากท่านไม่สะดวกหรือไม่สามารถเดินทางเข้ามาชำระ ณ บริษัท ได้ ท่านสามารถทำการโอนผ่านธนาคารหรือทำธุรกรรมผ่าน MOBILE APPLICATION หลังเสร็จสิ้นการทำธุรกรรมแล้ว ขอครอบคลุมท่านได้ส่งหลักฐานนั้นๆ ไม่ว่าจะ เป็น สลิปการโอน, ใบเสร็จจากเคาน์เตอร์ หรือรูปถ่ายที่ถูกบันทึกจาก MOBILE APPLICATION

### 3. การชำระโดยบัตรเครดิต

- **กรณีเข้าชำระที่บริษัทฯ เสียค่าธรรมเนียมการใช้บัตร 3.5 % ของยอดที่ท่านต้องการชำระ**  
**หมายเหตุ : จนกว่าจะมีการเปลี่ยนแปลง**

### 4. การชำระโดยการส่งจ่ายเช็ค (CHEQUE)

ท่านสามารถชำระโดยการออกเป็น CHEQUE ต่างๆ โดยทางบริษัทฯ ขอสงวนสิทธิ์ยึดถือวันและเวลาที่จำนวนยอดที่ทางบริษัทฯ เรียกเก็บเข้าสู่บัญชีของบริษัทฯ เรียบร้อยแล้ว

\*\*\*\* การชำระยอดทุกรายการ ชื่อบัญชีผู้รับเงินจะต้องเป็นชื่อ **บริษัท อีดีซี ทราเวล พลัส จำกัด** เท่านั้น หากปรากฏ เป็นชื่ออื่นใดนอกเหนือจากนี้ ขอให้ท่านติดต่อกับทางบริษัทฯ และได้รับหลักฐานยืนยันโดยผู้มีอำนาจอนุมัติจากทางบริษัทฯ เท่านั้น

\*\*\*\* ทางบริษัทฯ ขอสงวนสิทธิ์ไม่รับผิดชอบต่อความเสียหายใดๆ ทุกกรณี หากท่านได้ชำระยอดต่างๆ ให้กับบัญชีอื่นนอกเหนือจากที่ระบุไว้ข้างต้น

## กรณียกเลิกการสำรองที่นั่ง >>>>

\*\*\*กรณียกเลิกการเดินทางไม่คืนเงินมัดจำทุกกรณี

## เงื่อนไขเพิ่มเติมที่ควรทราบ



### 1. บัตรโดยสารสายการบิน

- **ประเภทหมู่คณะ** เงื่อนไขสากลเบื้องต้นคือ ท่านต้องเดินทางไป-กลับ พร้อมคณะตามรายละเอียดวันและเวลาที่ระบุไว้ในรายการเท่านั้น กรณีที่ท่านมีความประสงค์ใดๆ อันนอกเหนือจากคณะแล้ว ท่านต้องแจ้งกับทางบริษัท ก่อนยืนยันสำรองที่นั่ง เนื่องจากทางบริษัท ต้องทำเรื่องขออนุมัติเข้าไปยังสายการบินทั้งนี้แล้ว อาจมีค่าธรรมเนียมหรือการขอเอกสารต่างๆ เพื่อประกอบการพิจารณา จึงใคร่ขอความกรุณาจากลูกค้าทุกท่านทำความเข้าใจให้ตรงกันว่า เงื่อนไขแต่ละสายการบินไม่เหมือนกัน บริษัทฯ เองเป็นตัวแทนจำหน่ายบัตรโดยสารสายการบิน ซึ่งยินดี และเต็มใจที่จะดำเนินการแทนท่าน แต่ไม่มีอำนาจใดๆ ในการอนุมัติทุกกรณี ขึ้นอยู่กับการพิจารณาของสายการบิน
  - **ประเภทราคาพิเศษ** เงื่อนไขสากลเบื้องต้นคือ จำเป็นต้องใช้ชื่อ-นามสกุลผู้เดินทางมาจองเข้าไปในระบบ จากนั้นสายการบินจะส่งกำหนดการออกบัตรโดยสารอัตโนมัติผ่านระบบเข้ามา ปกติแล้วจะประมาณ 2-7 วัน หลังทำการใส่ชื่อจองเข้าไปในระบบ ด้วยเหตุนี้ทางบริษัทฯ จำเป็นต้องเรียกเก็บยอดให้ครอบคลุมราคาของบัตรโดยสารนั้นๆ ข้อดีคือ ท่านจะได้ราคาที่ถูกลงกว่าปกติ แต่จะมีเวลาตัดสินใจตามระยะเวลาที่สายการบินกำหนด ส่วนรายละเอียดเงื่อนไขต่างๆ ท่านสามารถสอบถามกับเจ้าหน้าที่ได้ก่อนยืนยันสำรองที่นั่ง
2. ทางบริษัทฯ ขอสงวนสิทธิ์รับเฉพาะผู้ร่วมเดินทางที่ประสงค์การท่องเที่ยวต่างประเทศเท่านั้น ดังนั้นจะไม่รับผิดชอบและคืนค่าบริการใดๆ จากการที่กองตรวจคนเข้าเมืองทั้งประเทศไทยและต่างประเทศปฏิเสธมิให้ท่านเดินทางออกหรือเข้าประเทศ ด้วยเหตุผลที่เกี่ยวกับตัวของท่านเอง
  3. คณะที่เดินทางช่วงวันหยุดหรือเทศกาลที่ต้องการันต์มัดจำกับสายการบิน หรือผ่านตัวแทนในประเทศหรือต่างประเทศ รวมถึงเที่ยวบินพิเศษเช่น CHARTER FLIGHT, EXTRA FLIGHT จะไม่มีการคืนเงินมัดจำหรือค่าทัวร์ทั้งหมด
  4. จำนวนผู้เดินทางขั้นต่ำผู้ใหญ่ 15 ท่าน ขึ้นไป **(ในกรณีที่ท่านจองกรุ๊ปหน้าร้านที่ไม่ใช่กรุ๊ปส่วนตัว)**
  5. หนังสือเดินทางต้องมีอายุการใช้งานนับจากวันที่ท่านเดินทาง **เหลืออย่างน้อยไม่ต่ำกว่า 180 วัน**
  6. ตารางเที่ยวบิน ราคาและรายการท่องเที่ยวสามารถเปลี่ยนแปลงได้ตามความเหมาะสม ทั้งนี้ขึ้นอยู่กับปัจจัยต่างๆ ที่ไม่สามารถควบคุมได้ เช่น การจลาจล สภาพแวดล้อม การเมือง ฯลฯ อันเป็นสาเหตุก่อให้เกิดการเปลี่ยนแปลงดังกล่าว โดยมีต้องแจ้งให้ทราบล่วงหน้า ทั้งนี้ ทางบริษัทฯ จะคำนึงถึงผลประโยชน์ของผู้เดินทางเป็นสำคัญ
  7. กรณีท่านที่อยู่ต่างจังหวัดจำเป็นต้องโดยสารเครื่องบิน ก่อนจองตัวในประเทศโปรดเช็คเวลาและไฟล์ทบินและการยืนยันจากพนักงานขายอีกครั้งเพื่อความมั่นใจว่า วันเวลาที่ท่านจะทำการจองตัวภายในประเทศนั้นตรงกับคณะที่ท่านได้ชำระไว้กับทางบริษัทฯ และไม่มีข้อผิดพลาดใดๆ ออกเดินทางได้ตามปกติ อย่างแน่นอน
  8. ทางบริษัทฯ ขอสงวนสิทธิ์ในการรับผิดชอบต่อความเสียหายอันเกิดจากเหตุสุดวิสัยที่ไม่อาจควบคุมได้ เช่น สภาพดินฟ้าอากาศ การก่อจลาจล การเมือง สงคราม การประท้วง ความล่าช้าจากสายการบิน การหยุดบินของสายการบิน หรือเหตุผลจำเป็นส่วนตัวของท่านเอง ฯลฯ เป็นต้น
  9. ท่านไม่สามารถเรียกคืนค่าบริการต่างๆ ที่ระบุไว้ในรายการที่ท่านไม่ใช้ ณ ต่างประเทศ อาทิ ไม่เที่ยวบางรายการไม่ทานอาหารบางมื้อ ฯลฯ เนื่องจากทางบริษัทฯ ได้ชำระโดยเป็นที่สิ้นสุดแล้ว
  10. ทางบริษัทฯ จะไม่รับผิดชอบต่อใดๆ ทั้งสิ้นหากเกิดสิ่งของสูญหายจากการโจรกรรม และ/หรือ เกิดอุบัติเหตุที่เกิดจากความประมาทของตัวท่านเอง

การเดินทางท่องเที่ยวต่างประเทศเป็นกำไรของชีวิต หากท่านจำเป็นต้องปฏิบัติตามข้อแนะนำพิเศษต่างๆ ที่ทางหัวหน้าทัวร์หรือไกด์ท้องถิ่นได้แนะนำท่าน ท่านก็จะท่องเที่ยวได้อย่างสบายใจ สบายกายและมีความสุข บริการในร้านอาหาร รวมไปถึงสถานที่ต่างๆ หรือบริการทุกอย่างอาจจะไม่สภาพอ่อนนุ่มเป็นกันเองเหมือนอย่างเช่นเมืองไทย **อาหารบางอย่างท่านอาจไม่ชอบหรือมีรสชาติไม่อร่อยถูกปากท่าน ทางบริษัทต้องขออภัยท่านในความไม่สะดวกเหล่านี้โปรดคิดเสียว่ามาลองเปิดประสบการณ์ต่างแดนที่แปลกและใหม่**

ทางบริษัทฯ หวังเป็นอย่างยิ่งว่าการเดินทางท่องเที่ยวในครั้งนี้ ท่านจะได้รับความสนุกสนานมีความสุขและได้รับความสะดวกสบายจากการบริการของเราและหวังเป็นอย่างยิ่งว่าคงได้รับความอนุเคราะห์และความร่วมมือจากท่านเป็นอย่างดี

ท้ายที่สุดนี้ทางบริษัทฯ ยินดีเป็นอย่างยิ่งที่จะรับฟังความคิดเห็นของผู้ร่วมเดินทางทุกท่านเพื่อนำมาเป็นแนวทางในการปรับปรุงคุณภาพเพื่อมีโอกาสจะได้รับใช้ให้บริการท่านในการท่องเที่ยวครั้งต่อไป

**"เงื่อนไขและข้อกำหนดต่างๆ ที่ระบุไว้ข้างต้นนั้น เพื่อเป็นกรอบและขอบเขตแสดงให้เห็นว่า ทางบริษัทฯ ดำเนินธุรกิจภายใต้ความถูกต้อง ไม่มีจุดประสงค์ใดๆ เพื่อเอาเปรียบหรือคดโกงท่าน นอกเหนือจากผลกำไรนั้นคือการนำผู้ร่วมเดินทางทุกท่านสัมผัสประสบการณ์ต่างแดน ได้เรียนรู้และเปิดรับความสุข ความประทับใจอย่างคุ้มค่ากับค่าใช้จ่ายที่ท่านได้ไว้วางใจกับเรา**

**ทั้งนี้ เราหวังเป็นอย่างยิ่งที่จะได้มีโอกาสให้บริการ และได้รับความร่วมมือจากผู้ร่วมเดินทางทุกท่าน"**

## **รายละเอียดที่ควรทราบ เอกสารการทำบัตรเข้างานและกำหนดการ**

**เดินทางวันที่ 15-19 ตุลาคม 2562**

### **>>> เตรียมตัวอย่างไรไม่ผิด?**

เนื่องจากมาตรการรักษาความปลอดภัยของท่าอากาศยานและมาตรการตรวจคนเข้าเมืองของแต่ละประเทศทางบริษัทฯ จึงใคร่ขอรบกวนทุกท่าน โปรดตรวจสอบและปฏิบัติตามคำแนะนำเพื่อประโยชน์ของท่านเอง

#### **1. หนังสือเดินทาง**

จะต้องมีอายุการใช้เหลืออย่างน้อย 180 วัน นับจากวันที่ท่านจะเดินทางออกจากประเทศ มิเช่นนั้นแล้วท่านอาจถูกปฏิเสธการขึ้นเครื่องหรือเดินทางออกนอกประเทศ

#### **2. แบตเตอรี่สำรอง**

จะต้องนำขึ้นเครื่อง (ความจุไม่เกินอันละ 32,000 mAh ท่านละไม่เกิน 2 อัน) ห้ามเก็บไว้ในกระเป๋าเดินทางที่จะโหลดไว้ใต้ท้องเครื่องเด็ดขาด มิเช่นนั้นกระเป๋าเดินทางของท่านอาจถูกเปิดโดยเจ้าหน้าที่

#### **3. เอกสารเข้า-ออกประเทศ**

รบกวนท่านลงชื่อ ให้ตรงตามปรากฏในหนังสือเดินทาง และต้องเก็บเอกสารไว้กับตัวท่านเอง ห้ามฝากไว้กับผู้อื่นหรือเก็บไว้ในกระเป๋าเดินทางที่จะโหลดใต้ท้องเครื่อง หากมีเด็กที่พิมพ์ลายนิ้วมือในหนังสือเดินทาง บิดา มารดา หรือผู้ปกครองตามกฎหมายสามารถลงชื่อแทนได้เลย

#### **4. ท่านที่เคยมีปัญหาเกี่ยวกับการถูกปฏิเสธให้เข้า-ออกประเทศ หรือเคยถูกส่งกลับ**

หากท่านเคยติดปัญหาเกี่ยวกับการเข้า-ออกประเทศ ณ กองตรวจคนเข้าเมืองไม่ว่าประเทศใดแล้วแต่รบกวนท่านแจ้งกับเจ้าหน้าที่ของบริษัทฯ ก่อนที่จะทำการสำรองที่นั่งหรือเดินทาง เพื่อการตรวจสอบให้แน่ชัดว่าท่านจะสามารถเดินทางไป-กลับ พร้อมคณะได้โดยไม่ประสบปัญหาใดๆ

#### **5. บรรจุภัณฑ์ของเหลว**

สำหรับท่านไหนที่ต้องการนำของเหลวขึ้นเครื่องใส่กระเป๋าถือติดตัวจะต้องบรรจุในบรรจุภัณฑ์และมีปริมาณไม่เกิน 100 มิลลิลิตรต่อ 1 ชิ้น (สูงสุดไม่เกิน 10 ชิ้น) \*\*\* เจ้าหน้าที่จะยึดตามตัวเลขปริมาณที่ระบุไว้ในบรรจุภัณฑ์ บรรจุภัณฑ์ดังกล่าวควรใส่ในถุงที่โปร่งใสและสามารถเปิด-ปิดได้ด้วยให้นำถุงขึ้นไปเพียงใบเดียวเท่านั้น การนำผลิตภัณฑ์ของสดที่ทำจากสัตว์ไม่ว่าเนื้อหมูเนื้อวัวผักผลไม้สดไม่อนุญาตให้นำเข้าประเทศเพื่อป้องกันโรคต่างๆ เพราะหากศุลกากรตรวจพบจะต้องเสียค่าปรับ

#### **6. เวลาเป็นสิ่งสำคัญ**

ตามกฎการบิน แคนเตอร์สายการบินให้บริการเช็คอินจะปิดให้บริการก่อนเวลาเครื่องออก 60 นาที ฉะนั้นท่านจำเป็นต้องทำการเช็คอินเพื่อรับ BOARDING PASS และโหลดกระเป๋าสัมภาระให้เสร็จสิ้นก่อนแคนเตอร์จะปิด

ผู้โดยสารทุกท่านจำเป็นต้องพร้อม ณ ประตูขึ้นเครื่องก่อนเวลาเครื่องออกอย่างน้อย 45 นาที

\*\*\* หากวันที่ท่านเดินทางตรงกับช่วงวันหยุดนักขัตฤกษ์ ควรเผื่อเวลาเพื่อป้องกันการไม่ทันขึ้นเครื่อง

### >>> เอกสารจำเป็นที่ต้องใช้สำหรับการทำบัตรเข้าชม

- นามบัตรผู้เดินทาง \*\*\* ภาษาอังกฤษ ท่านละ 2 ใบ
- รูปถ่ายหน้าตรง \*\*\* พื้นหลังสีขาวหรือฟ้า ขนาด 2 นิ้ว ท่านละ 2 รูป (ย้อนหลังไม่เกิน 180 วัน)
- ท่านใดที่เคยเข้างานกวางเจาเทรดแฟร์และมีอายุบัตรงานไม่เกิน 3 ปีนับจากครั้งล่าสุด  
สามารถใช้บัตรเข้าชมอันเก่าได้ กรณีหากท่านเคยมีบัตรเข้าชมแล้ว แต่ไม่สามารถนำมาแสดงได้ไม่ว่ากรณีใดๆ  
จะต้องเสียค่าธรรมเนียมการทำบัตรใหม่ท่านละ 200 หยวน

### เอกสารสำหรับยื่นวีซ่า

1. หนังสือเดินทางต้องมี อายุการใช้งานเหลือนับจากวันที่เดินทางออกจากประเทศไทยอย่างน้อย 180 วัน
2. หนังสือเดินทางต้องมี หน้าว่างเหลือสำหรับประทับตราอย่างน้อย 3 หน้าเต็ม
3. รูปถ่ายสี พื้นหลังสีขาวหรือสีฟ้าขนาด 2 นิ้ว ท่านละ 2 ใบ หน้าตรง
  - ถ่ายมาแล้วไม่เกิน 180 วัน
  - อัดภาพด้วยกระดาษปกติ
  - รูปถ่ายต้องไม่มีเครื่องประดับใดๆ แม้แต่ต่างหู

### \*\*\* สถานทูตจีนปฏิเสธการพิจารณารูปถ่ายในกรณีต่อไปนี้

- คำนำหน้าชื่อ ขัดแย้งกับรูปถ่ายที่แนบมา  
เช่น คำนำหน้าชื่อเป็น นาย แต่รูปถ่ายที่แนบมาดูเป็นหญิง ไว้ผมยาว แต่งหน้า ทาปาก
- นำรูปเก่าที่ถ่ายไว้นานเกินกว่า 180 วัน
- นำรูปถ่ายเล่นๆ มีวิวด้านหลัง ยื่นเอียงข้าง ฯลฯ มาตัดต่อใช้เพื่อใช้แนบประกอบยื่นวีซ่า
- นำรูปที่เป็นกระดาษสติ๊กเกอร์ หรือ รูปที่ใช้กระดาษพรินซ์จากคอมพิวเตอร์

“เงื่อนไขและข้อกำหนดต่างๆ ที่ระบุไว้ข้างต้นนั้น เพื่อเป็นกรอบและขอบเขตแสดงให้เห็นว่า ทางบริษัทฯ ดำเนินธุรกิจภายใต้ความถูกต้อง ไม่มีจุดประสงค์ใดๆ เพื่อเอาเปรียบหรือคดโกงท่าน นอกเหนือจากผลกำไรนั้นคือ การนำผู้ร่วมเดินทางทุกท่านสัมผัสประสบการณ์ต่างแดน ได้เรียนรู้และเปิดรับความสุข ความประทับใจอย่างคุ้มค่ากับค่าใช้จ่ายที่ท่านได้ไว้วางใจกับเรา

ทั้งนี้ เราหวังเป็นอย่างยิ่งที่จะได้มีโอกาสให้บริการ และได้รับความร่วมมือจากผู้ร่วมเดินทางทุกท่าน